



VLAAMSE MILIEUMAATSCHAPPIJ

# Demerdag 20 september 2012



Else Deflem



## Het Demerbekken in Vlaanderen

# De Herk- en Mombeekvallei







MAP-meetnet  
Waterbodem meetnet



Meetnet oppervlaktewater



Meetnet  
Meetnet afvalwater



Overstort meetnet



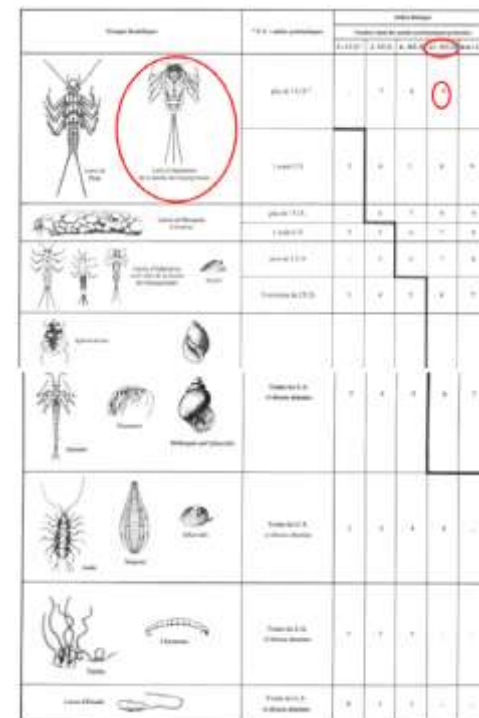


- Fysico-chemi: Prati-index voor zuurstofverzadiging(PIO)

PIO	Klasse	Kleur	Beoordeling
0 - 1	1	blauw	niet verontreinigd
>1 - 2	2	groen	aanvaardbaar
>2 - 4	3	geel	matig verontreinigd
>4 - 8	4	oranje	verontreinigd
>8 - 16	5	rood	zwaar verontreinigd

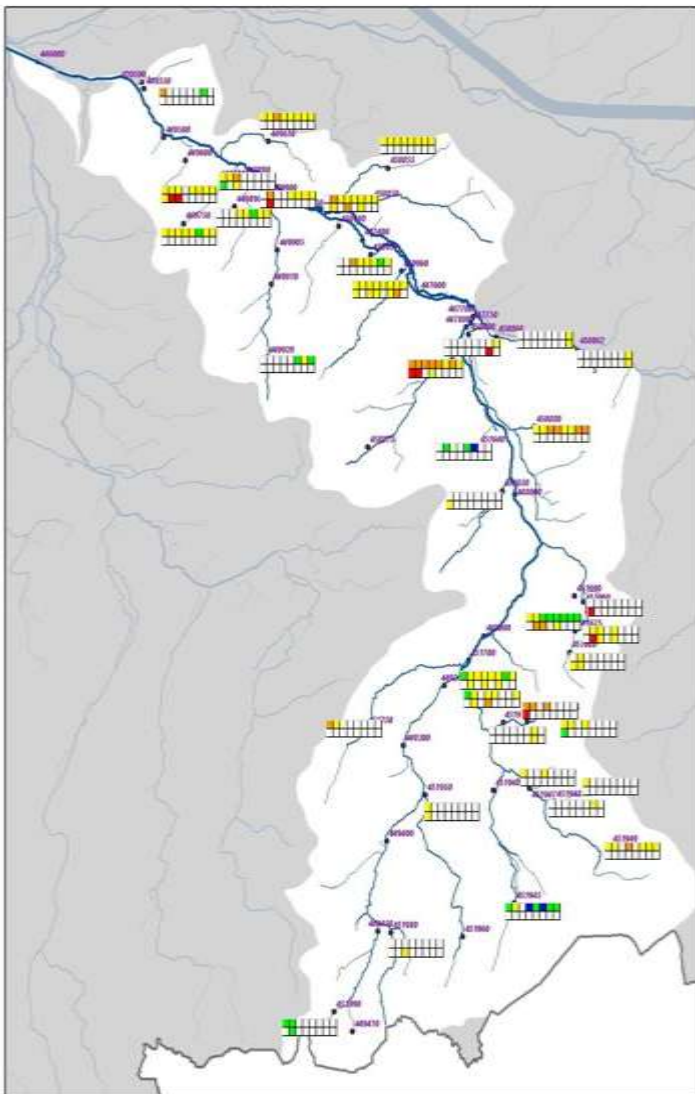
- Biologische waterkwaliteit:

BBI	Kleur	Beoordeling
9 - 10	blauw	zeer goede kwaliteit
7 - 8	groen	goede kwaliteit
5 - 6	geel	matige kwaliteit
3 - 4	oranje	slechte kwaliteit
1 - 2	rood	zeer slechte kwaliteit
0	zwart	uiterst slechte kwaliteit



This table provides a detailed breakdown of the Biological Quality Index (BBI). It lists various biological indicators (macroinvertebrates) and their tolerance ranges for different BBI classes. A red circle highlights the '0' in the '0' column of the first row, indicating the lowest possible quality score.

Indicator	Tolerance Range	BBI 9-10	BBI 7-8	BBI 5-6	BBI 3-4	BBI 1-2	BBI 0
Trichoptera (dobsonflies)	0-1	1	0	0	0	0	0
Trichoptera (caddisflies)	0-1	1	0	0	0	0	0
Trichoptera (amphipods)	0-1	1	0	0	0	0	0
Trichoptera (amphipods)	0-1	1	0	0	0	0	0
Trichoptera (amphipods)	0-1	1	0	0	0	0	0
Trichoptera (amphipods)	0-1	1	0	0	0	0	0
Trichoptera (amphipods)	0-1	1	0	0	0	0	0
Trichoptera (amphipods)	0-1	1	0	0	0	0	0
Trichoptera (amphipods)	0-1	1	0	0	0	0	0
Trichoptera (amphipods)	0-1	1	0	0	0	0	0



Op basis van Prati en BBI indices blijken betere scores voor fysico-chemie (Prati) dan voor biologie (BBI):

**Matige** tot **goede** scores voor de *Herk*

**Goede** scores voor een aantal zijlopen (bovenlopen):

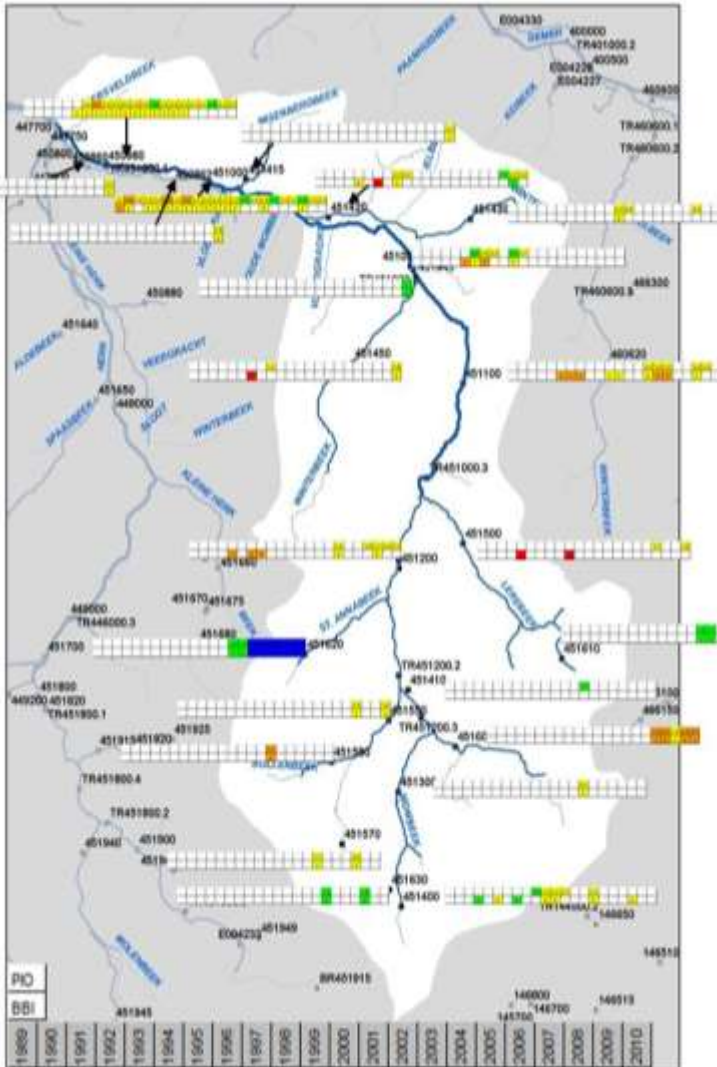
*Weierkensbeek*  
*Peterkerebrukensloop*  
*Aldebeek*  
*Bovenloop Herk*

**Slechte** scores voor een aantal zijlopen:

*Simsebeek*  
*Motbeek*  
*Kleine Herk*  
*Golmeerzouwbeek*  
*Hoevenbeek*  
*Terbermenbeek*

Uit de ecologische inventarisatie blijkt globaal genomen een matige kwaliteit voor de structuurkenmerken van de waterlopen. De beste structuur van het waterlichaam komt voor in de Herk stroomafwaarts van Stevoort. Dit is ook het traject waar de meeste plantengroei wordt vastgesteld.





De biologische kwaliteit (BBI) van de Mombeek is **matig** sinds 1990

Sinds 1997 behoort de PIO van de *Mombeek* meestal tot de klasse "**matig** verontreinigd" maar af en toe ook tot de klasse "**aanvaardbaar**".

Zijrivieren:

- *Winterbeek*( Kortessem): de beschikbare BBI- en PIO-gegevens duiden doorgaans op een **matige** waterkwaliteit
- *Lerebeek*: **matig** verontreinigd zowel voor PIO als voor BBI
- *Fonteinbeek*: **verontreinigd** voor PIO; **slecht** voor BBI
- *Marmolbeek* :**matig** verontreinigd zowel voor PIO als voor BBI
- *Bollenbeek*: **verontreinigd** voor PIO; **slecht** voor BBI
- *Sint-Annabeek*: **niet-verontreinigd** voor PIO en **zeer goed** voor BBI

Uit de ecologische inventarisatie zijn er Interessante waterplanten (pijlkruid, drijvende variant veenwortel, gekroesd fonteinkruid) terug te vinden in natuurgebieden Nietelbroeken en Otingen.

Structuurwaarde: meest waardevolle waterlopen in hoofdzaak Mombeek stroomafwaarts Wimmertingen en Mombeek stroomopwaarts Guigoven.

# Maatregelen

## Uitbouw van de saneringsinfrastructuur:

- Overheid
- Gemeenten
- Burgers





# Opdeling in zuiveringsgebieden



# Zuiveringsgebied Gelmen



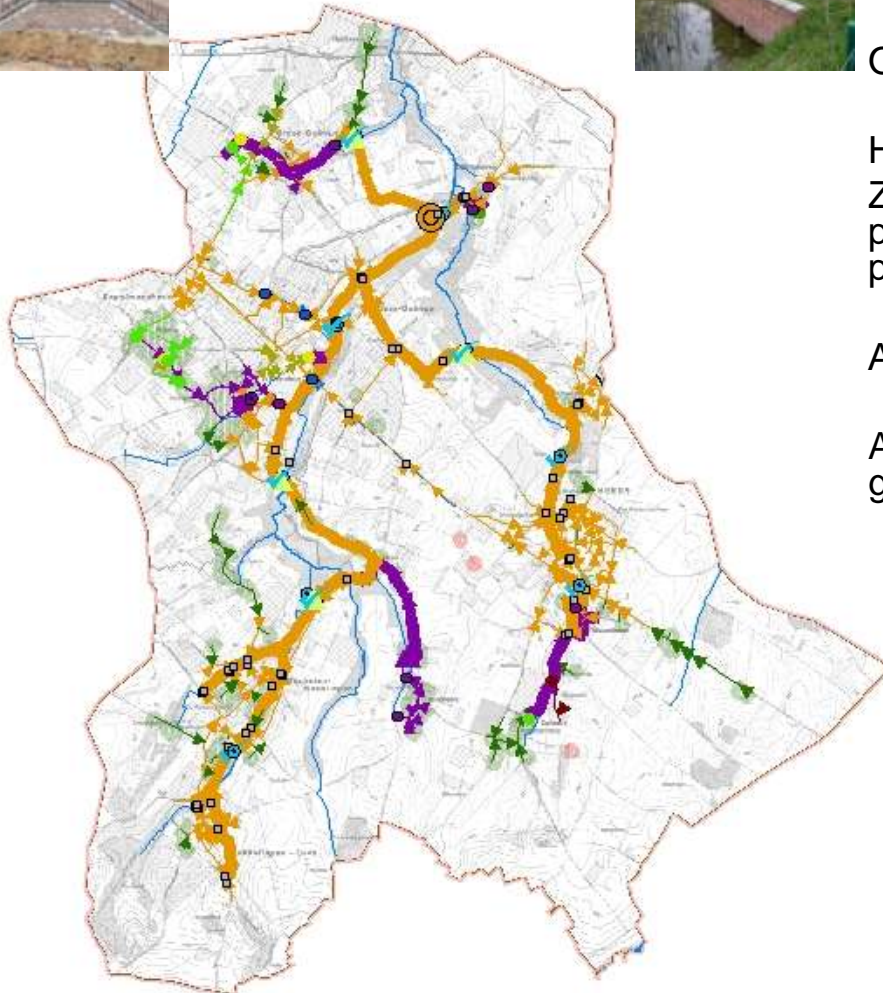
RWZI Gelmen : operationeel sinds 13/06/2002

Ontwerpcapaciteit: 6,000 ie

Huidige zuiveringsgraad: 77%  
Zuiveringsgraad na uitvoering van de geplande  
projecten die reeds voorzien zijn op een  
programma: 93%

Aantal uit te voeren IBA's: 3

Aantal m nog uit te voeren riolering door de  
gemeenten Heers en Sint-Truiden: 10.262 m



# zuiveringsgebied Hoepertingen + Berlingen



RWZI Hoepertingen : operationeel 10/2011  
(KWZI Berlingen zal hoogst waarschijnlijk ook aansluiten op de RWZI Hoepertingen)

Ontwerpcapaciteit: 5.200 ie

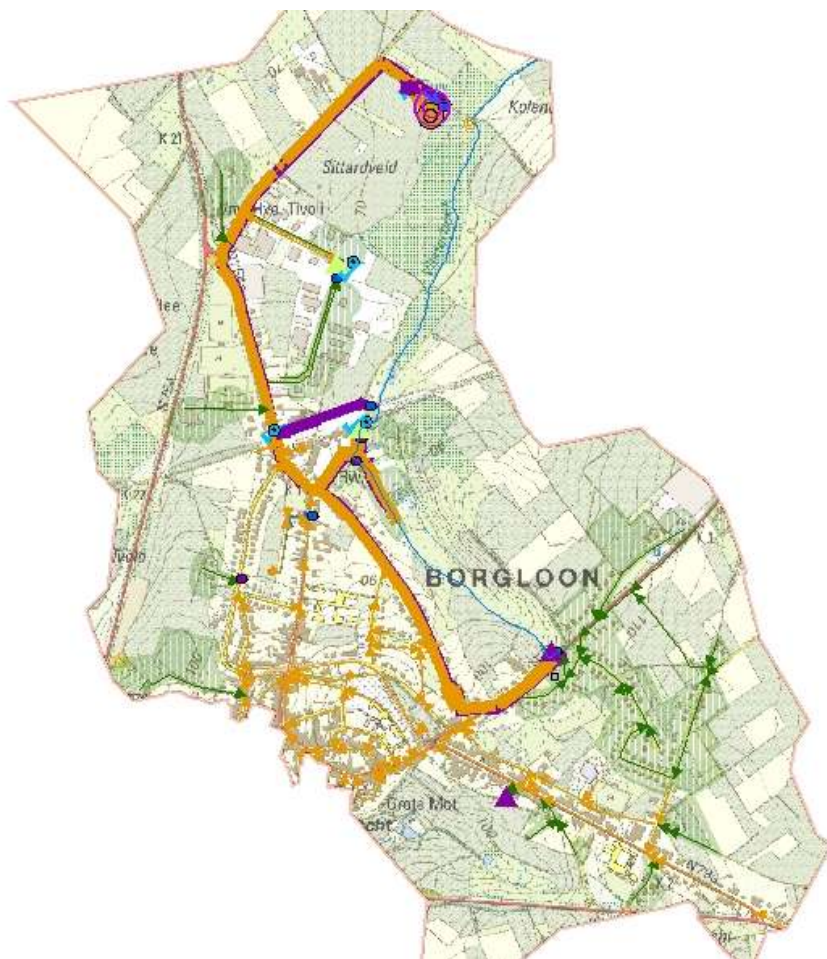
Huidige zuiveringsgraad: 29%  
Zuiveringsgraad na uitvoering van de geplande projecten die reeds voorzien zijn op een programma: 74%

Aantal uit te voeren IBA's: 17

Aantal m nog uit te voeren riolering door de gemeenten Borgloon en Heers: 27.549 m  
De gemeente Wellen 756m.



# Zuiveringsgebied Borgloon-Tivoli



RWZI Borgloon-Tivoli : operationeel 1958

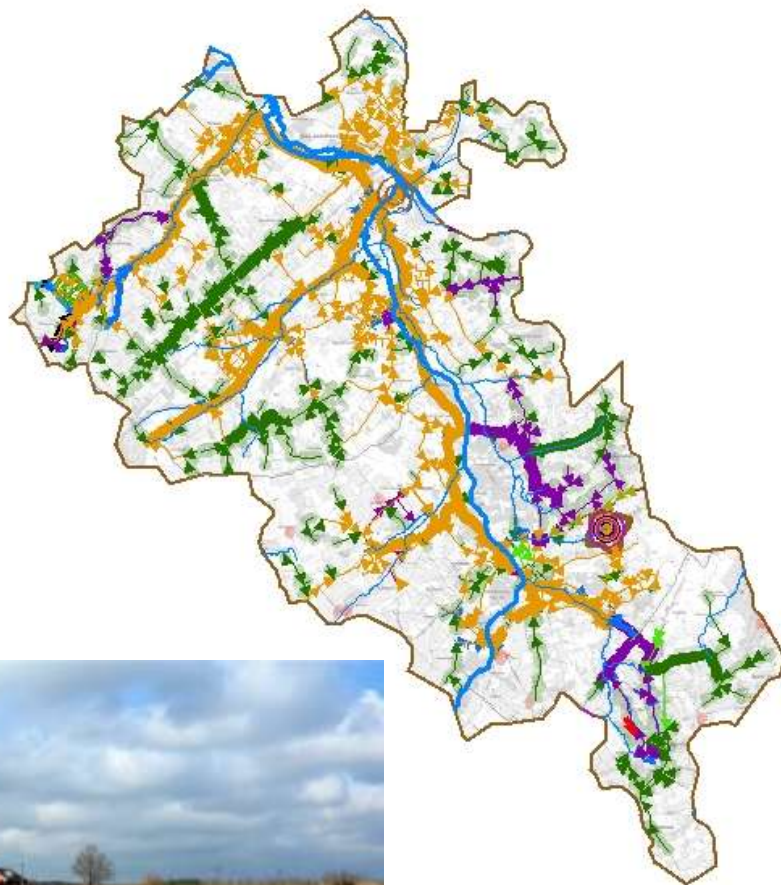
Ontwerpcapaciteit: 2.000 ie

Huidige zuiveringsgraad: 84%

De projecten die nog geprogrammeerd zijn  
in dit zuiveringsgebied zijn  
optimalisatieprojecten

Aantal m nog uit te voeren riolering door de  
gemeente Borgloon 6.273m

# Zuiveringsgebied Alken+ Kukkelberg



RWZI Alken : operationeel december 2002

Ontwerpcapaciteit:16.000 ie

Huidige zuiveringsgraad: 57%

Zuiveringsgraad na uitvoering van de  
geplande projecten die reeds voorzien zijn  
op een programma:76%

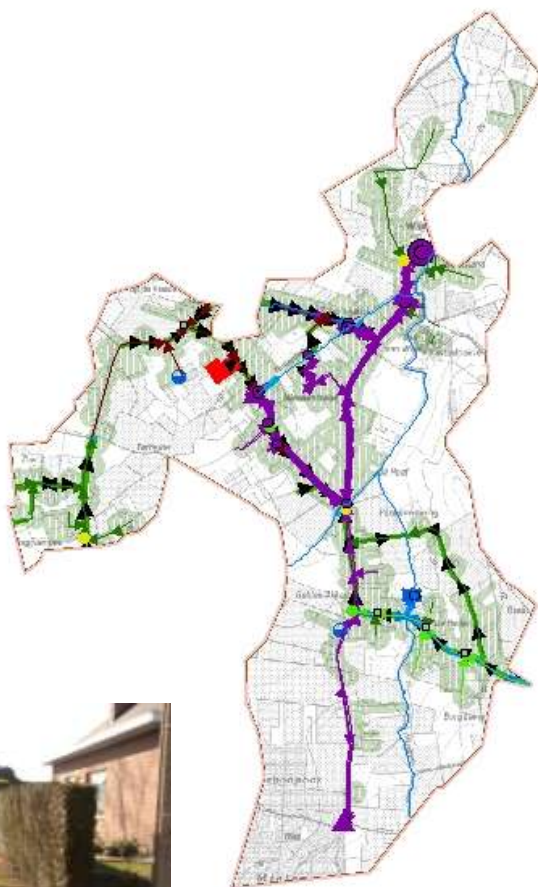
Aantal uit te voeren IBA's: 6

Aantal m nog uit te voeren riolering door de  
gemeenten Alken, Wellen en Borgloon:  
59.948 m

Aantal m aan te leggen  
bovengemeentelijke projecten 8.019m



# Zuiveringsgebied Nieuwerkerken-Wijer



KWZI Wijer geplande oplevering januari 2013

Ontwerpcapaciteit: 1.700ie

Huidige zuiveringsgraad: 0%

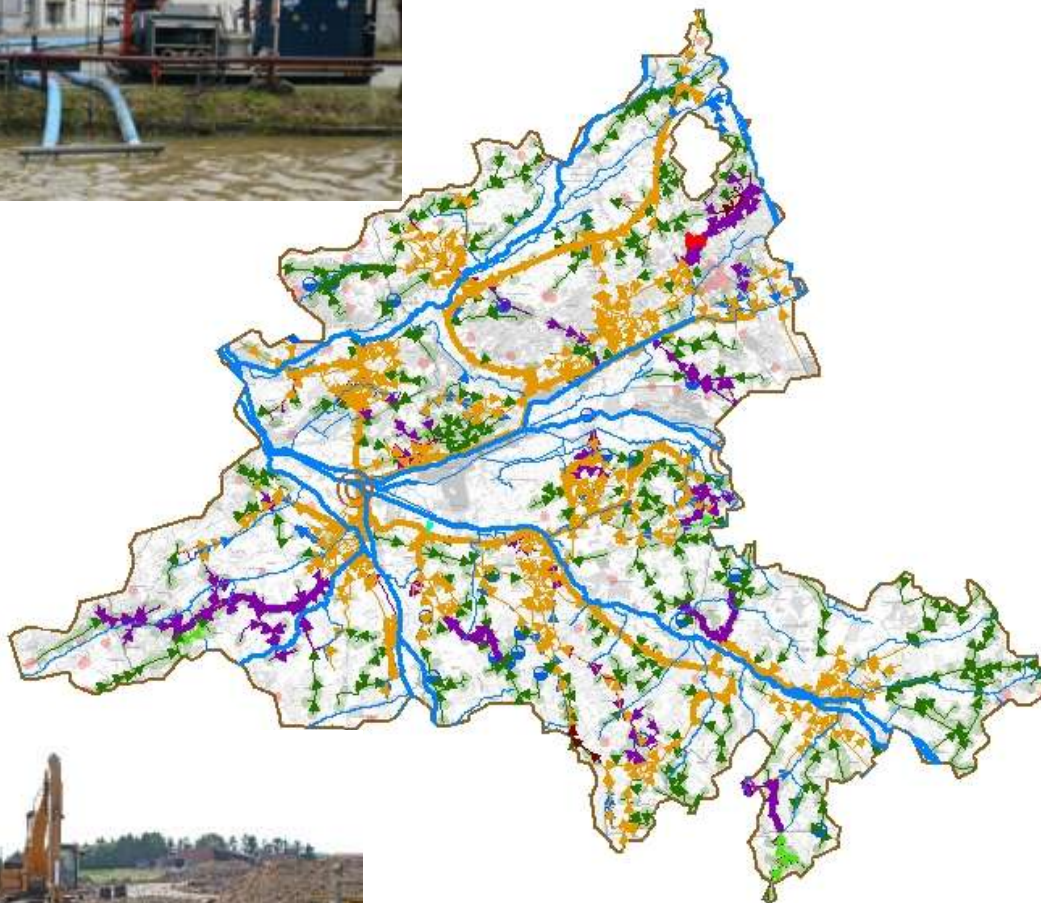
Zuiveringsgraad na uitvoering van de geplande  
toevoerleidingen (operationeel 2012): 81 %

Aantal m nog uit te voeren riolering door de gemeente  
Nieuwerkerken : 3.831 m





# Zuiveringsgebied Halen



RWZI Halen : operationeel sinds januari 2001

Ontwerpcapaciteit: 26.000 ie

Huidige zuiveringsgraad: 65%

Zuiveringsgraad na uitvoering van de geplande projecten die reeds voorzien zijn op een programma: 78%

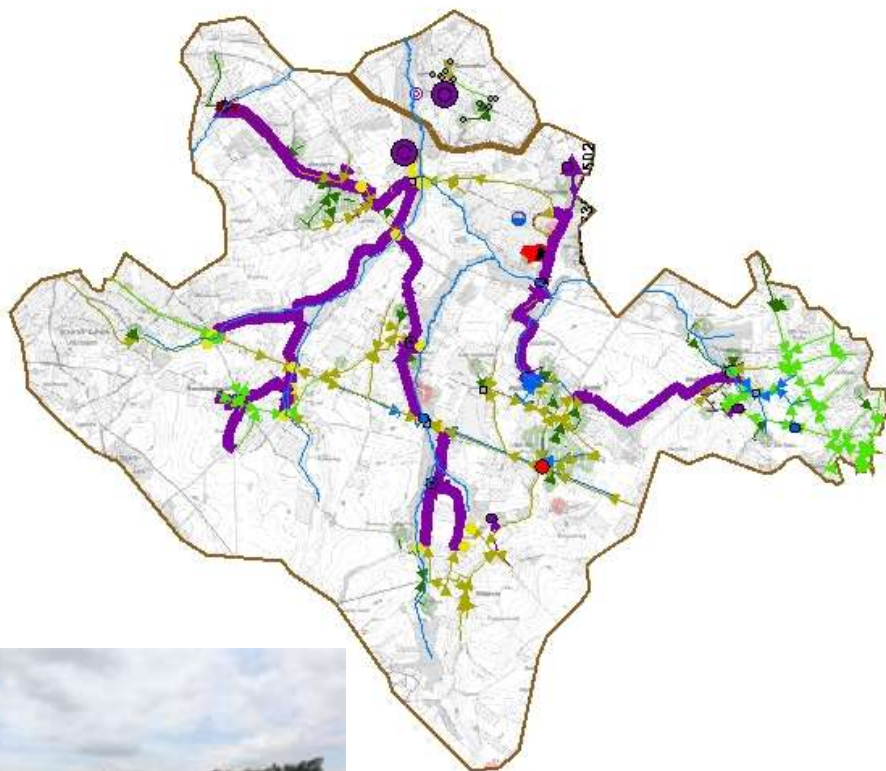
Aantal uit te voeren IBA's: 73

Aantal m nog uit te voeren riolering door de gemeenten: 58.304 m

Aantal m aan te leggen bovengemeentelijke projecten 834m



# Zuiveringsgebied Borgloon- Jessen + Zammelen



De oplevering van de RWZI Borgloon-Jessen is voorzien voor juli 2013 en het effluent zal lozen in de Mombeek. Vandaag zijn er al een aantal collectoren reeds uitgevoerd en de geplande collectoren zijn voorzien om ten laatste in 2014 uitgevoerd te worden.

Ontwerpcapaciteit: 6.000ie

Huidige zuiveringsgraad 0%

Aantal uit te voeren IBA's:3

Aantal m nog uit te voeren riolering door de gemeenten Borgloon en Tongeren: 4.685 m



# Zuiveringsgebied Wimmertingen



RWZI Wimmertingen : operationeel sinds januari 1997

Ontwerpcapaciteit: 9.000 ie

Huidige zuiveringsgraad: 69%  
Zuiveringsgraad na uitvoering van de geplande projecten die reeds voorzien zijn op een programma: 75 %

Aantal uit te voeren IBA's: 23

Aantal m nog uit te voeren riolering door de gemeenten: 50.405 m  
Aantal m aan te leggen bovengemeentelijke projecten 1.173m





# Toekomst?



Wie durft de uitdaging aan?